



Smart Sign On

Single Sign On per la memorizzazione e l'utilizzo automatico delle password con l'ausilio di smart card e pen drive.



Quante password conosci ?

Questa banale domanda la cui risposta richiede, nel migliore dei casi, un semplice conteggio sulla punta delle dita, cela una delle problematiche più complicate e pericolose derivanti dall'uso di applicazioni e servizi su internet.

Ciascuno di noi, per ricordare le password da usare con le differenti applicazioni, ha scritto su di un foglio le terne:

1. *applicazione*
2. *username*
3. *password*

e ha conservato poi gelosamente tale foglio nel portamonete o, nel peggiore dei casi, lo ha attaccato al monitor.

Questo tipico comportamento, sebbene sia l'unico possibile quando le password cominciano ad essere più di tre, mina l'affidabilità delle applicazioni e dei servizi web **rendendo vulnerabile qualsiasi sistema di sicurezza**.

Lo strumento informatico che consente di risolvere questo problema è definito: single sign-on.

Cos'è un single sign-on ?

Un *single sign-on* è un sistema informatico di **autenticazione**, che consente ad un utente di avere accesso ad una o più applicazioni, senza che esse richiedano di volta in volta le **credenziali**: identificativo (username) e password.

Il controllo delle credenziali utente è demandato al 'server' responsabile della gestione delle identità.

Questa definizione di single sign-on identifica **la maggior parte dei sistemi di autenticazione** che hanno le caratteristiche viste in precedenza e che oggi sono sul mercato IT:

- sono soprattutto di tipo **client/server**
- il loro **contesto operativo** è facilmente identificabile **in aziende di grosse dimensioni**, che hanno sofisticati meccanismi di sicurezza multilivello
- dispongono di software-agenti (applicativi di comunicazione-integrazione) che consentono di interagire con differenti sistemi di 'enterprise authentication' e con i più importanti software gestionali multipiattaforma
- hanno **costi rilevanti per il loro acquisto, per la configurazione e per la loro manutenzione** (backup, restore e messa in sicurezza dei dati).

Questi elencati sono solo alcuni degli aspetti relativi ad un sistema di single sign-on. L'obiettivo di base di questi dispositivi è quello di fornire uno strumento che consenta di lavorare meglio e senza costringere impiegati e utenti a ricordare innumerevoli identificativi e password associate.

Una soluzione brillante e innovativa: SMART Sign-On

La tabella delle applicazioni che richiedono le credenziali di accesso viene conservata su un unico dispositivo hardware, quale una **smart card o un hard disk USB**, protetta da un unico PIN di accesso. Un software-agent in ascolto legge la tabella e suggerisce la corretta password ad ogni nuova richiesta.

Con questo sistema il **PIN rimane l'unica cosa da ricordare** per avere accesso a tutte le password e quindi a tutte le applicazioni.

Smart Sign-On consente di:

creare la tabella delle applicazioni con pochi click a partire dalle finestre di login delle diverse applicazioni

proteggere la tabella delle applicazioni su smart card con un unico PIN di accesso

riempire automaticamente con un click i campi *username* e *password* nelle finestre di login

eseguire una copia di salvataggio (backup) della tabella che può essere usata sia in sostituzione della smart card (momentaneamente non disponibile) sia per essere ricopiata su una nuova smart card (ad esempio in caso di smarrimento)

Un unico PIN invece del caos della password

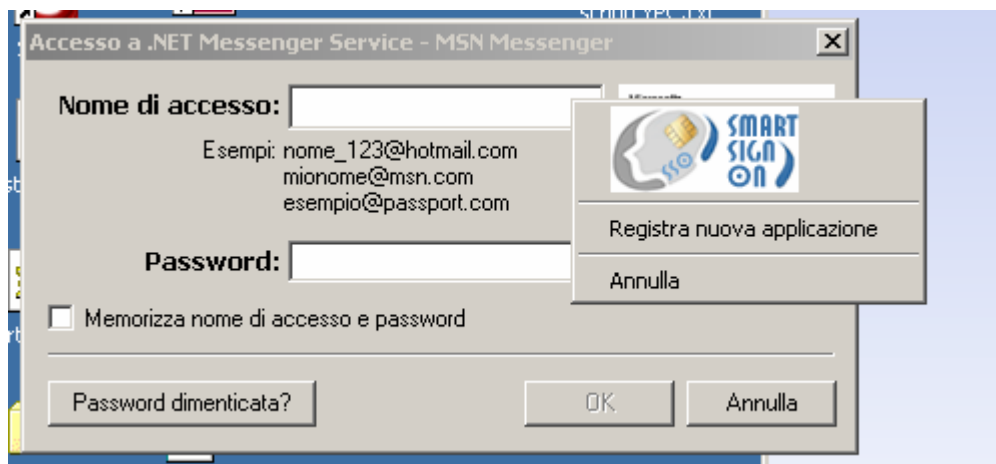


Dopo aver inserito la smart card è richiesto un unico PIN di accesso all'utilizzo della stessa.

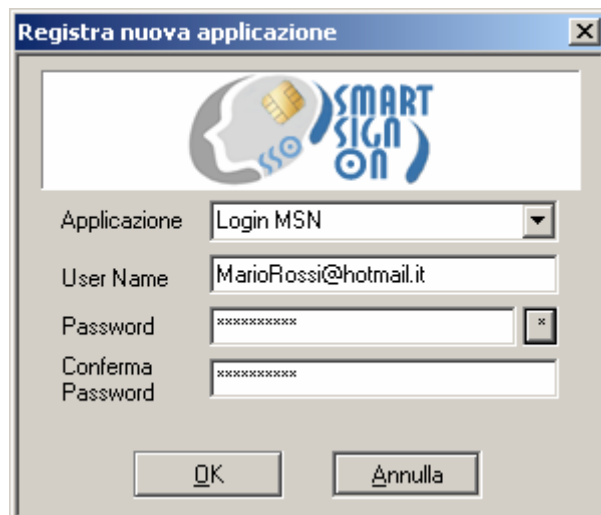
Le informazioni sono memorizzate in modo cifrato ed eventuali tentativi errati di inserimento del PIN, la renderanno inutilizzabile.

Facile da utilizzare

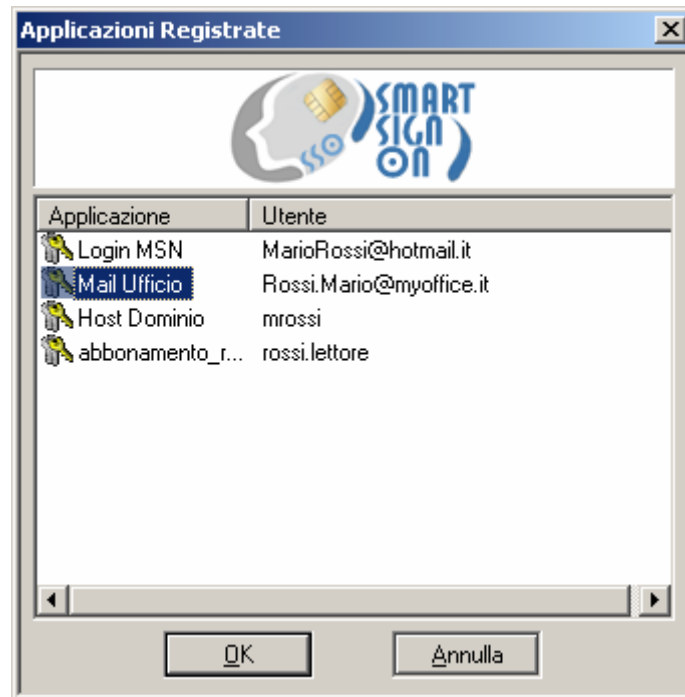
Per memorizzare e successivamente utilizzare in modo automatico la password, è sufficiente richiamare la finestra che richiede le credenziali.



Effettuare la registrazione.



L'elenco degli account registrati è sempre disponibile.



Laddove una registrazione richieda qualche informazione e/o passaggio ulteriore rispetto alle normali credenziali, è sufficiente richiamare la finestra Macro che consente di predisporre opportunamente il set di comandi.



Tutte le credenziali con "doppio Click"

Per fornire le credenziali è sufficiente un doppio Click (o la digitazione di un HotKey) nella finestra di accesso dell'applicazione, oppure della pagina web, o della connessione di rete, oppure in qualunque delle altre fasi di login che saranno state memorizzate.

Requisiti e integrazioni con altri software

Smart Sign-On è compatibile con sistemi operativi Windows 98/2000/Xp.

Richiede un lettore/scrittore di smart card Pc/Sc.

E' integrabile con la versione **S.E.S.A.MO.** (Sistema Elettronico di Sicurezza e Autenticazione Modulare).